

# MOLL-MOTOR

Silniki jednofazowe serii GMYL, o dużym momencie startowym, S1, kl iz. F, IP54  
temp. pracy -15°C do +40°C, klimat umiarkowany,  
230V 50Hz

PN-EN 60034-1



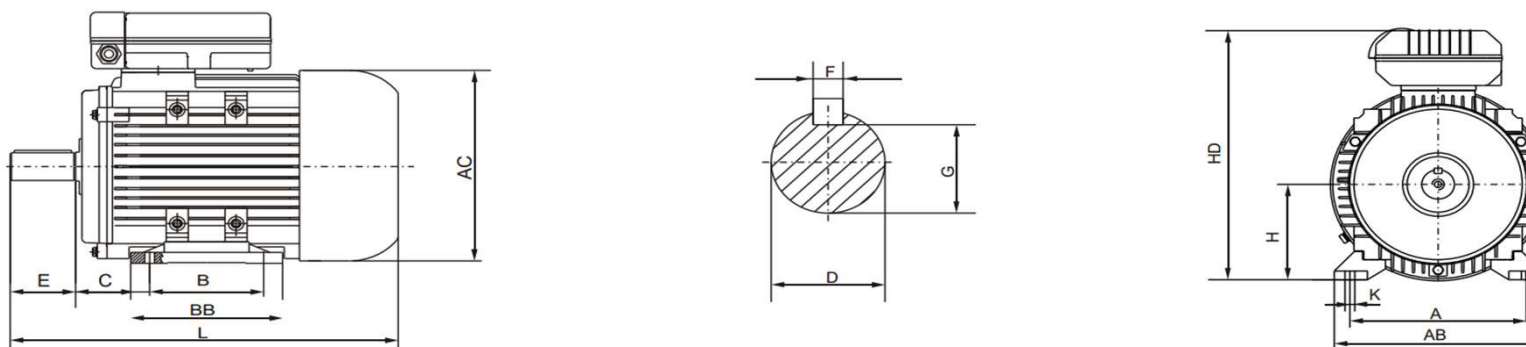
zastosowanie: start pod pełnym obciążeniem, tzw. "ciężki start"

typ silnika	obroty	moc	prąd znam.	sprawność	współ. mocy	Ms/Mn	Is/In	Mb/Mn	C start	C praca	Hałas	Waga
wznios	(obr/min)	(kW)	(A)	$\eta$	$\cos\phi$				( $\mu\text{F/V}$ )	( $\mu\text{F/V}$ )	Lw dB(A)	(kg)
GMYL711-2	2800	0,37	2,6	67	0,92	1,8	5,5	1,6	50/250	8/450	72	10
GMYL712-2	2800	0,55	3,7	70	0,92	1,8	5,5	1,6	100/250	15/450	72	11
GMYL801-2	2800	0,75	4,7	73	0,95	1,8	5,5	1,6	100/250	25/450	75	14
GMYL802-2	2800	1,1	6,7	75	0,95	1,8	5,5	1,6	100/250	30/450	75	15
GMYL90L1-2	2800	1,5	9,0	76	0,95	1,8	5,5	1,6	200/250	40/450	78	22
GMYL90L2-2	2800	2,2	13,1	77	0,95	1,7	5,5	1,6	300/250	50/450	78	24
GMYL100L-2	2800	3	17,4	79	0,95	1,7	6	1,6	350/250	55/450	83	24
GMYL112M-2	2800	3,7	21,2	80	0,95	1,7	6	1,6	350/250	60/450	83	46
GMYL711-4	1400	0,25	1,9	62	0,92	1,7	5	1,6	75/250	15/450	67	9
GMYL712-4	1400	0,37	2,7	65	0,92	1,7	5	1,6	75/250	15/450	67	10
GMYL801-4	1400	0,55	3,8	69	0,92	1,7	5	1,6	100/250	15/450	70	13
GMYL802-4	1400	0,75	4,8	71	0,95	1,7	5	1,6	100/250	25/450	70	14
GMYL90L1-4	1400	1,1	7,0	72	0,95	1,7	5	1,6	150/250	30/450	73	21
GMYL90L2-4	1400	1,5	9,3	74	0,95	1,7	5	1,6	200/250	40/450	73	23
GMYL100L1-4	1400	2,2	13,2	76	0,95	1,7	5	1,6	300/250	50/450	78	32
GMYL100L2-4	1400	3	17,6	78	0,95	1,7	5	1,6	350/250	55/450	78	33
GMYL112M-4	1400	3,7	21,4	79	0,95	1,7	5,5	1,6	350/250	60/450	83	44

Zastrzegamy możliwość zmian technicznych



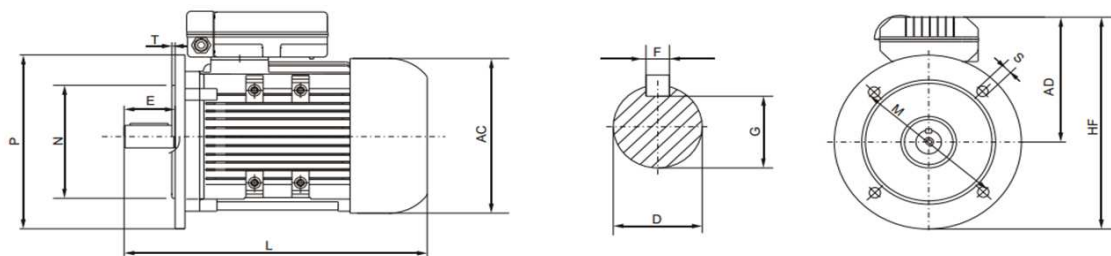
# MOLL-MOTOR



Wymiary silników jednofazowych serii GMY, GMYL oraz GMYC, łapowych B3

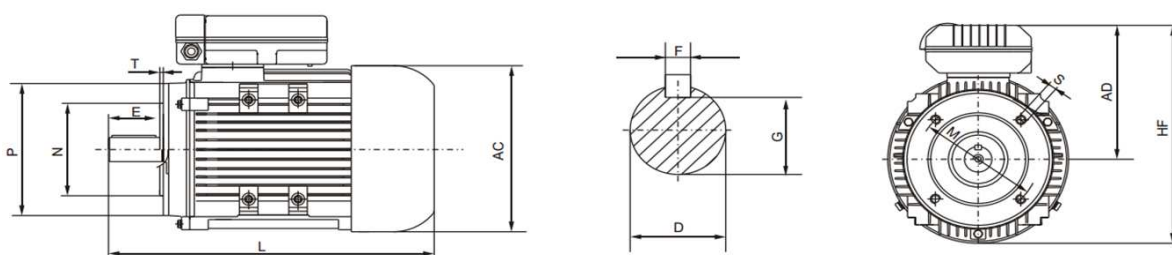
	A	B	C	D	E	F	G	H	K	AB	BB	HD	AC	L
<b>63</b>	100	80	40	11	23	4	8,5	63	7	135	100	182	120	217
<b>71</b>	112	90	45	14	30	5	11	71	7	150	112	202	136	250
<b>80</b>	125	100	50	19	40	6	15,5	80	10	153	125	227	160	310
<b>90S</b>	140	100	56	24	50	8	20	90	10	172	156	246	175	340
<b>90L</b>	140	125	56	24	50	8	20	90	10	172	156	246	175	340
<b>100L</b>	160	140	63	28	60	8	24	100	12	200	172	250	196	425
<b>112M</b>	190	140	70	28	60	8	24	112	12	230	181	285	220	450
<b>132S</b>	216	140	89	38	80	10	33	132	12	260	186	330	259	485
<b>132M</b>	216	178	89	38	80	10	33	132	12	260	224	330	259	525

# MOLL-MOTOR



Wymiary silników jednofazowych serii GMY, GMYL oraz GMYC, kołnierzykowych B5

	D	E	F	G	P	N	M	S	T	AD	HF	HD	AC	L
<b>63</b>	11	23	4	8,5	140	95	115	10	3	119	189	182	120	217
<b>71</b>	14	30	5	11	160	110	130	12	3,5	131	211	202	136	250
<b>80</b>	19	40	6	15,5	200	130	165	12	3,5	147	247	227	160	310
<b>90S</b>	24	50	8	20	200	130	165	12	3,5	156	256	246	175	340
<b>90L</b>	24	50	8	20	200	130	165	12	3,5	156	256	246	175	340
<b>100L</b>	28	60	8	24	250	180	215	15	4	150	275	250	196	425
<b>112M</b>	28	60	8	24	250	180	215	15	4	173	298	285	220	450
<b>132S</b>	38	80	10	33	300	230	265	15	4	198	348	330	259	485
<b>132M</b>	38	80	10	33	300	230	265	15	4	198	348	330	259	525



Wymiary silników jednofazowych serii GMY, GMYL oraz GMYC, kołnierzykowych B14

	D	E	F	G	P	N	M	S	T	AD	HF	HD	AC	L
<b>63</b>	11	23	4	8,5	90	60	75	M5	2,5	119	180	182	120	217
<b>71</b>	14	30	5	11	105	70	85	M6	2,5	131	198,5	202	136	250
<b>80</b>	19	40	6	15,5	120	80	100	M6	3	147	227	227	160	310
<b>90S</b>	24	50	8	20	140	95	115	M8	3	156	243,5	246	175	340
<b>90L</b>	24	50	8	20	140	95	115	M8	3	156	243,5	246	175	340
<b>100L</b>	28	60	8	24	160	110	130	M8	3,5	160	249	250	196	425
<b>112M</b>	28	60	8	24	160	110	130	M8	3,5	173	283	285	220	450
<b>132S</b>	38	80	10	33	200	130	165	M10	3,5	198	327,5	330	259	485
<b>132M</b>	38	80	10	33	200	130	165	M10	3,5	198	327,5	330	259	525